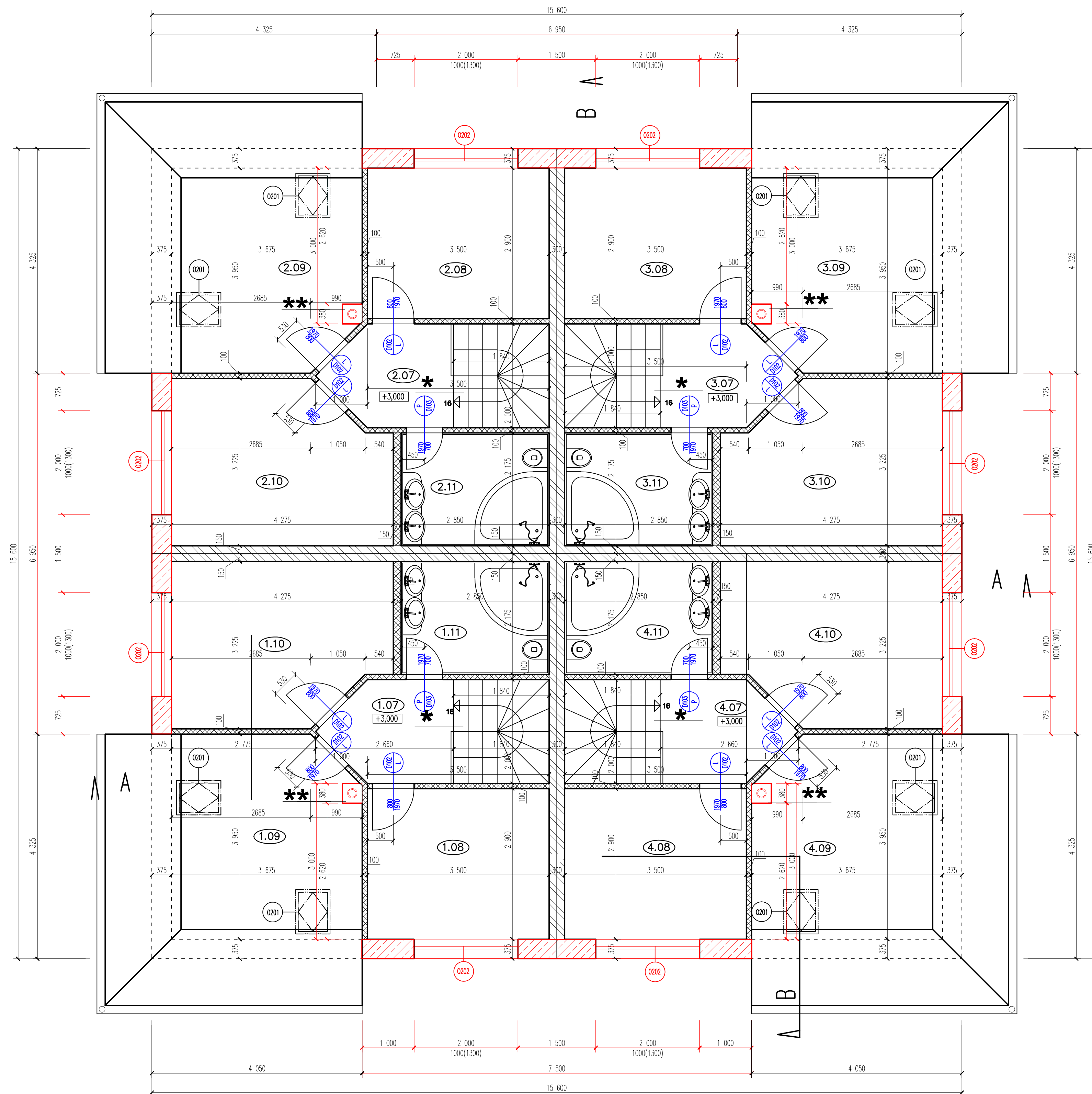


PŮDORYS PODKROVÍ – 1:50



LEGENDA MÍSTNOSTÍ RD 1

ČÍSLO MÍSTNOSTI	ÚČEL MÍSTNOSTI	PLOCHA/m ²	PODLAHA	ÚPRAVA POVRCHŮ
1.07	CHODBA	4,3	KERAMICKÁ DLAŽBA	-
1.08	LOŽNICE	10,2	PLOVOUCÍ PODLAHA	-
1.09	POKOJ	13,9	PLOVOUCÍ PODLAHA	-
1.10	POKOJ	12,7	PLOVOUCÍ PODLAHA	-
1.11	KOUPELNA	6,2	KERAMICKÁ DLAŽBA	POROVINOVÝ OBKLAD v=2100
CELKEM		47,3		

LEGENDA MÍSTNOSTÍ RD 2

ČÍSLO MÍSTNOSTI	ÚČEL MÍSTNOSTI	PLOCHA/m ²	PODLAHA	ÚPRAVA POVRCHŮ
2.07	CHODBA	4,3	KERAMICKÁ DLAŽBA	-
2.08	LOŽNICE	10,2	PLOVOUCÍ PODLAHA	-
2.09	POKOJ	13,9	PLOVOUCÍ PODLAHA	-
2.10	POKOJ	12,7	PLOVOUCÍ PODLAHA	-
2.11	KOUPELNA	6,2	KERAMICKÁ DLAŽBA	POROVINOVÝ OBKLAD v=2100
CELKEM		47,3		

LEGENDA MÍSTNOSTÍ RD 3

ČÍSLO MÍSTNOSTI	ÚČEL MÍSTNOSTI	PLOCHA/m ²	PODLAHA	ÚPRAVA POVRCHŮ
3.07	CHODBA	4,3	KERAMICKÁ DLAŽBA	-
3.08	LOŽNICE	10,2	PLOVOUCÍ PODLAHA	-
3.09	POKOJ	13,9	PLOVOUCÍ PODLAHA	-
3.10	POKOJ	12,7	PLOVOUCÍ PODLAHA	-
3.11	KOUPELNA	6,2	KERAMICKÁ DLAŽBA	POROVINOVÝ OBKLAD v=2100
CELKEM		47,3		

LEGENDA MÍSTNOSTÍ RD 4

ČÍSLO MÍSTNOSTI	ÚČEL MÍSTNOSTI	PLOCHA/m ²	PODLAHA	ÚPRAVA POVRCHŮ
4.07	CHODBA	4,3	KERAMICKÁ DLAŽBA	-
4.08	LOŽNICE	10,2	PLOVOUCÍ PODLAHA	-
4.09	POKOJ	13,9	PLOVOUCÍ PODLAHA	-
4.10	POKOJ	12,7	PLOVOUCÍ PODLAHA	-
4.11	KOUPELNA	6,2	KERAMICKÁ DLAŽBA	POROVINOVÝ OBKLAD v=2100
CELKEM		47,3		

LEGENDA DVĚŘÍ

OZNAČENÍ	TYP	KS RD1	KS RD2	KS RD3	KS RD4	KS celkem	ROZMĚR	MATERIÁL	POZNÁMKA
D101	interiérové, jednokřídlové	1xP	1xL	1xP	1xL	2xL, 2xP	700/1970	dřevěné	prosklení dle investora
D102	interiérové, jednokřídlové	1xP+2xL	2xP+1xL	1xP+2xL	2xP+1xL	6xL, 6xP	800/1970	dřevěné	prosklení dle investora

LEGENDA OKEN

OZNAČENÍ	TYP	KS RD1	KS RD2	KS RD3	KS RD4	KS celkem	ROZMĚR	MATERIÁL	POZNÁMKA
O201	střešní, křm. VELUX	2	2	2	2	8	VELUX GZL 780x1180	dřevěné	
O202	dvoukřídlové	2	2	2	2	8	2000/1000	plastové	mobnost otevírání mřížkou

LEGENDA HMOT :

- obvodové zdivo YTONG LAMBDA 375/249/599mm
- vnitřní nosné příčky YTONG tl. 100mm a 150mm
- vnitřní akustické zdivo YTONG SILKA tl. 300mm

POZNÁMKA

PŘEKLADY V NOSNÝCH OBVODOVÝCH A STŘEDOVÝCH STĚNÁCH JSOU ŘEŠENY POMOCÍ YTONG UP A PROFILŮ 300, KTERÉ BUDOU SOUČÁSTÍ ŽLB POZEDNÍHO VĚNCE – VIZ. ŘEZY

PŘEKLADY V NENOSNÝCH PŘÍČKÁCH JSOU ŘEŠENY POMOCÍ NENOSNÝCH PŘEKLADŮ YTONG NEP 10 A NEP 15

POZEDNÍ ZTUŽUJÍCÍ VĚNCE MIMO OTVORY V NOSNÉM ZDIVU (UPA profily 300) JE NAVRŽEN Z PROFILU YTONG P4 – 500 X 300, VÝZTUŽ VĚNCE VIZ. ŘEZY. Z VNĚJŠÍ STRANY VĚNCE PROVÉST IZOLACI Z POLYSTYRENOVÝCH DESEK tl. 75 mm

ODVĚTRÁNÍ SPORÁKOVÉ DIGESTOŘE VYVĚST VNĚ OBJEKTU OBVODOVÝM ZDIVEM. V LICI ZDIVA ZAKRÝT MŘÍŽKOU PROTI PRONIKÁNÍ HMYZU. PŘESNÉ UMÍSTĚNÍ SE UPŘESNÍ PŘI REALIZACI DLE TYPU DIGESTOŘE

ODVĚTRÁNÍ KOUPELNI NUCENÉ VENTILÁTORY. ZAPÍNÁNÍ VENTILÁTORŮ Z ROZSVÍCENÍM, VYPÍNÁNÍ S NASTAVITELNÝM DOBĚHEM. ODVĚTRÁVACÍ POTRUBÍ VYVĚST VNĚ OBJEKTU STŘEŠNÍM PLÁŠTĚM.

* ATYPICKÉ DŘEVĚNÉ ALT. MONOLITICKÉ SCHODIŠTĚ – STUPNĚ 187,5/280. ZÁBRADLÍ v = 1100mm, VÝROBNÍ VÝKRESY NEJSOU SOUČÁSTÍ PD

střešní okna křm. VELUX GZL(GGL) 780x1180mm

**** KOMÍN SCHIEDEL UNI 20 (380/380 mm)**

ZMĚNY OPROTÍ PŮVODNÍ PD VYZNAČENY ČERVENĚ

vedoucí projektant	zodpovědný projektant	vyracoval	Ing. JIŘÍ PANGRÁC	
Milichovský	Ing. Pangrác	Pangrácová	projektování pozemků a dopravních sítí IČO: 41 233 69 7100 IČO: 244 000 000, IČO: 244 000 000 IČO: 244 000 000, IČO: 244 000 000 IČO: 244 000 000, IČO: 244 000 000	
Investor:	DOMY ZRUČ s.r.o., Žitná 162, Pízeň Křimice, 322 00		stupeň:	2. ŽENÁ STAVBY PŘED DOKONČENÍM
Místo:	Zruč-Senec		profese:	
Akce:	NOVÝ ČTYŘDŮM pozemek parc.č. 115 a 116 - k.ú. Zruč		mřítko:	1:50
Obec:	PŮDORYS PODKROVÍ		datum:	II/2015
			č. výkresu:	3
			č. kopie:	